

Электрические нагреватели SEH

Описание

Электрические обогреватели предназначены для подогрева воздуха в вентиляционных установках канального типа с воздуховодами прямоугольного сечения. Совместимы с остальными элементами нашего производства.

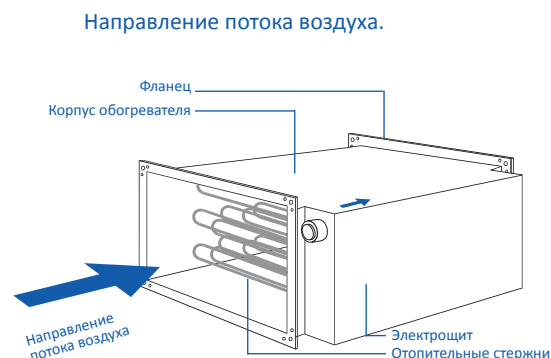
Конструкция

Корпус обогревателя изготовлен из оцинкованной стали. Отопительные стержни изготовлены из нержавеющей стали с оребренной поверхностью.

Характеристики

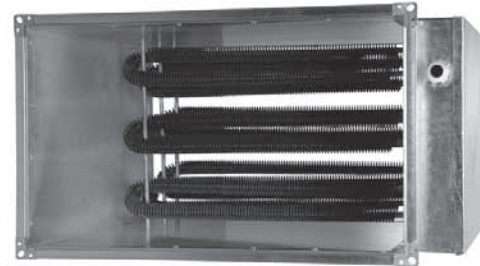
Класс защиты: IP 20.

Рабочая температура: -30°C до +40°C



SEH 60-35/45

- номинальная мощность нагрева в кВт;
- типоразмер, указывающий на размеры сечения нагревателя в сантиметрах (первая цифра-ширина, вторая-высота);
- обозначение электрических нагревателей



Рекомендации по применению

- Монтируются внутри помещений или на улице под навесом.
- Соблюдать направление движения воздуха, указанное на корпусе нагревателя (Рис.).
- Обогреватели могут устанавливаться в любом положении, кроме положения с клеммной коробкой внизу по причине возможности затекания в нее конденсата.
- Перед нагревателем должен быть установлен фильтр класса G4 или выше.
- Расстояние от фильтра до стержней обогревателя должно быть не менее 0,5 м.
- Корпус обогревателя не должен соприкасаться с горючими и легковоспламеняющимися материалами.
- При монтаже предусмотреть легкий доступ для сервисного обслуживания обогревателя.
- Мощность обогревателя должна автоматически регулироваться, причем температура за обогревателем не должна превышать значение +40°C
- Включение обогревателя должно быть заблокировано, если не обеспечен достаточный проток воздуха через него.
- Автоматикой должна быть предусмотрена выдержка времени перед выключением вентилятора после выключения нагревателя. (Необходима для снятия остаточного тепла с нагревательных стержней.)
- Скорость потока воздуха V, через обогреватель не должна быть ниже 1 м/с.
- Перед монтажом на поверхность фланца необходимо наклеить уплотнение с теплоустойчивостью 100°C.

вентиляторы
SV

вентиляторы
SVB

вентиляторы
SVF

вентиляторы
SBV

крышные
вентиляторы
SRV

электрические
нагреватели
SEH

водяные
нагреватели
SWH

водяные
охладители
SWC

прямые
охладители
SDC

капле-
уловители
DC

рекуператоры
SR

фильтры
кассетные
SFB

фильтры
карманные
SCF

заслонки
SRC

гибкие
вставки
SFI

шумо-
глушители
SMN

вентиляторы
круглые
RV

электрические
нагреватели
круглые
REH

фильтры
круглые
RCF

гибкая
вставка
RFI

шумо-
глушители
круглые
RMN

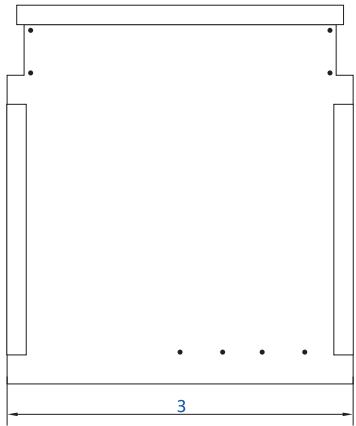
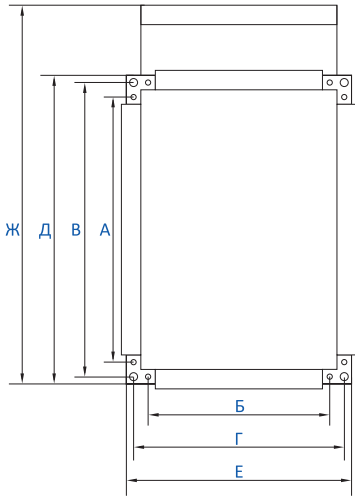
Элементы
автоматики

Технические характеристики нагревателей SEH

вентиляторы
SV
вентиляторы
SVB
вентиляторы
SVF
вентиляторы
SBV
крышные
вентиляторы
SRV
электрические
нагреватели
SEH
водяные
нагреватели
SWH
водяные
охладители
SWC
прямые-
охладители
SDC
капле-
уловители
DC
рекуператоры
SR
фильтры
кассетные
SFB
фильтры
карманные
SCF
заслонки
SRC
гибкие
вставки
SFI
шумо-
глушители
SMN
вентиляторы
круглые
RV
электрические
нагреватели
круглые
REH
фильтры
круглые
RCF
гибкая
вставка
RFI
шумо-
глушители
круглые
RMN
Элементы
автоматики

Обозначение	Мощность калорифера, кВт	Кол-во стержней	Мощность стержня, кВт	Напряжение, В	Длина стержня, мм
SEH 40-20/6	6	3	2	Δ380	39
SEH 40-20/12	12	6			
SEH 50-25/7,5	7,5	3	2,5		49
SEH 50-25/15	15	6			
SEH 50-25/22,5	22,5	9			
SEH 50-30/7,5	7,5	3			
SEH 50-30/15	15	6			
SEH 50-30/22,5	22,5	9			
SEH 60-30/18	18	6	3		59
SEH 60-30/27	27	9			
SEH 60-30/36	36	12			
SEH 60-35/18	18	6			
SEH 60-35/27	27	9			
SEH 60-35/36	36	12			
SEH 60-35/45	45	15	3,7		69
SEH 70-40/22,2	22,2	6			
SEH 70-40/33,3	33,3	9			
SEH 70-40/44,4	44,4	12			
SEH 70-40/66,6	66,6	18	4,3		79
SEH 80-50/25,8	25,8	6			
SEH 80-50/38,7	38,7	9			
SEH 80-50/51,6	51,6	12			
SEH 80-50/77,4	77,4	18			
SEH 90-50/38,7	38,7	9			
SEH 90-50/64,5	64,5	15	5		89
SEH 90-50/45	45	9			
SEH 90-50/75	75	15			
SEH 90-50/90	90	18			
SEH 100-50/45	45	9			
SEH 100-50/60	60	12			
SEH 100-50/90	90	18			

Обозначение	Размеры, мм									
	А	Б	В	Г	Д	З	Ж	Е		
SEH 40-20/6	400	200	420	220	440	335	480	240		
SEH 40-20/12						445				
SEH 50-25/7,5	500	250	520	270	540	335	580	290		
SEH 50-25/15						445				
SEH 50-25/22,5						555				
SEH 50-30/7,5		300	520	320		540		335	340	
SEH 50-30/15								445		
SEH 50-30/22,5								555		
SEH 60-30/18	600				300		620	370		640
SEH 60-30/27		555								
SEH 60-30/36		665								
SEH 60-35/18		350	620	370	640	445	390			
SEH 60-35/27						555				
SEH 60-35/36						665				
SEH 60-35/45	775									
SEH 70-40/22,2	700	400	720	420	740	445	780	440		
SEH 70-40/33,3						445				
SEH 70-40/44,4						665				
SEH 70-40/66,6						885				
SEH 80-50/25,8	800	500	830	530	860	445	880	560		
SEH 80-50/38,7						555				
SEH 80-50/51,6						665				
SEH 80-50/77,4						885				
SEH 90-50/38,7	900		500		930	530	960		555	980
SEH 90-50/64,5									775	
SEH 90-50/45									555	
SEH 90-50/75									775	
SEH 90-50/90									885	
SEH 100-50/45									555	
SEH 100-50/60	1000		1030		1060	1060	665		1080	
SEH 100-50/90							885			



вентиляторы
SV

вентиляторы
SVB

вентиляторы
SVF

вентиляторы
SBV

крышные
вентиляторы
SRV

электрические
нагреватели
SEH

водяные
нагреватели
SWH

водяные
охладители
SWC

прямые
охладители
SDC

капле-
уловители
DC

рекуператоры
SR

фильтры
кассетные
SFB

фильтры
карманные
SCF

заслонки
SRC

гибкие
вставки
SFI

шумо-
глушители
SMN

вентиляторы
круглые
RV

электрические
нагреватели
круглые
REN

фильтры
круглые
RCF

гибкая
вставка
RFI

шумо-
глушители
круглые
RMN

Элементы
автоматики

- вентиляторы SV
- вентиляторы SVB
- вентиляторы SVF
- вентиляторы SBV
- крышные вентиляторы SRV
- электрические нагреватели SEH
- водяные нагреватели SWH
- водяные охладители SWC
- прямые-охладители SDC
- капле-уловители DC
- рекуператоры SR
- фильтры кассетные SFB
- фильтры карманные SCF
- заслонки SRC
- гибкие вставки SFI
- шумо-глушители SMN
- вентиляторы круглые RV
- электрические нагреватели круглые REH
- фильтры круглые RCF
- гибкая вставка RFI
- шумо-глушители круглые RMN
- Элементы автоматики

Технические параметры

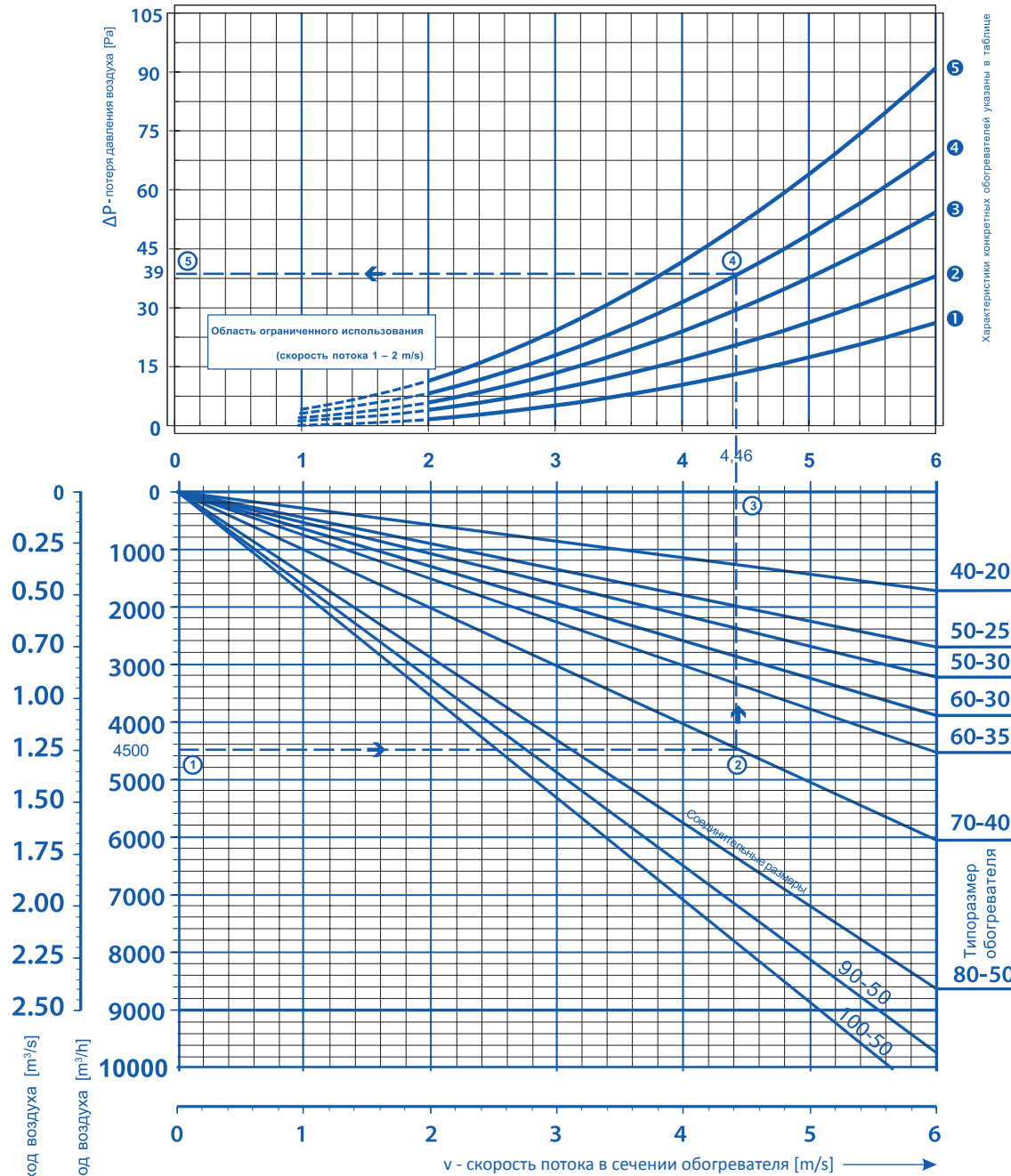
Потери давления обогревателей SEH

Обогреватель SEH в зависимости от мощности и соединительного размера, обозначен в таблице номером:

1 2 3 4 5

Каждому номеру отвечает одна характеристика зависимости потери давления от расхода.

мощность типоразмер	до 9	12..18	22..27	33..39	45..51	60..67	75..78	90
40-20	3	5						
50-25	2	4	5					
50-30	2	4	5					
60-30		3	4	5				
60-35		2	4	5	5			
70-40			4	4	3	5		
80-50			3	2	2		3	
90-50				2	2	3	3	4
100-50					1	2		4



Номограмма потерь давления действительна для всех обогревателей SEH. Для выбранного расхода ① можно по нижнему графику определить скорость потока ③ в сечении обогревателя ②, а в последствии для известной скорости можно в верхней части ④ установить соответствующую потерю давления воздуха ⑤.